

シロアリとクロアリの見分け方

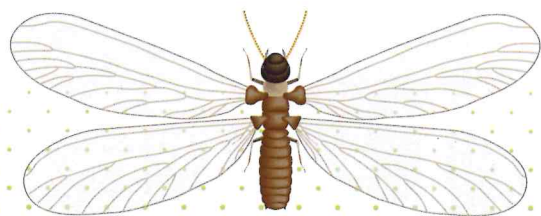
羽アリが出たッ!

…とあわてる前に

シロアリとクロアリ、見間違えやすいです。



落ちた羽や糞粒を見かけた場合も**要注意**です!



シロアリ

数珠状にまっすぐ

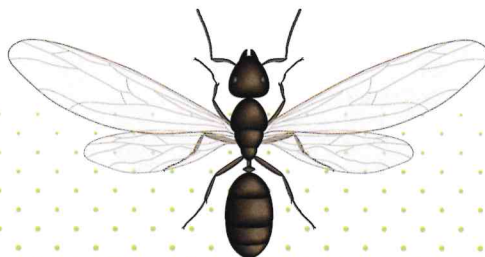
4枚とも同じ大きさ

ずんどう

ゴキブリの仲間

あり

≒5mm



クロアリ

くの字に折れている

前の2枚が大きい

くびれている

ハチの仲間

なし

触角
羽
胴体
祖先
木材への食害

1匹いたら要注意。

シロアリの増えるスピードは驚くほど速く、土中の巣には数万から種によっては100万匹いるといわれています。

シロアリは長生き。

女王アリの1日の産卵数は数十から30個、これが最低でも10年間、長寿のもので30年間、卵を産み続けます。

空中からの侵入も。

ここ数十年で繁殖し始めた外来種アメリカカンザイシロアリ。無防備な二階や換気口から侵入し被害を及ぼします。

クロアリであれば、

被害は出ませんが、屋内の水回り等から発生した場合は、そこに水漏れやシロアリが生息している可能性があります。

日本ボレイト公式 LINE でこの虫なに? サービス実施中!

お家の中や周りにあやしい虫がいたらLINEに写真を送ってください!なんの虫かできる限りお答えします!

ともだち登録後、トークで虫の写真をお送りください!

